

	月	火	水	木	金	土
				1月1日	1月2日	1月3日
	冬季のサービス提供時間について ~12/25(木)まで :14:00(13:00から入室可)~19:00 12/26(金)~1/6(火):11:00(10:30から入室可)~18:00 年末年始休業について 以下の期間、閉所いたします。 12/30(火)~1/4(日)			お休み	お休み	お休み
	1月5日	1月6日	1月7日	1月8日	1月9日	1月10日
前半	冬季特別プログラム	冬季特別プログラム	体力づくり	芸術活動	体力づくり	外出企画 話し合い
後半			家事実習	家事実習	家事実習	
	1月12日	1月13日	1月14日	1月15日	1月16日	1月17日
前半	成人の日 お休み	避難訓練		避難訓練		外出企画 実習
後半		パソコン	調理	パソコン	調理	
	1月19日	1月20日	1月21日	1月22日	1月23日	1月24日
前半	避難訓練		避難訓練		避難訓練	調理企画 話し合い
後半	パソコン	調理	パソコン	調理	パソコン	
	1月26日	1月27日	1月28日	1月29日	1月30日	1月31日
前半		体力づくり	理科実験	体力づくり	理科実験	調理企画 実習
後半	調理	家事実習	パソコン	家事実習	パソコン	

避難訓練を実施します

もしものときに自身で身の安全を守れるよう、避難訓練を行います。
いつ何が起こるか分かりません。ご自身のためだけでなく、ご家族や
お友達のためにもしっかりと訓練に取り組みましょう。

「晩御飯を食べに行こう！」の様子



11月の特別 PGM は晩御飯の場所をみんなで話し合い、大戸屋中山駅南口店に行ってきました！楽しくしゃべりながら食事を楽しむことができました。退店するときには「ごちそうさまでした！美味しかったです！」と挨拶をする子も、お店でのマナーも素敵でした★

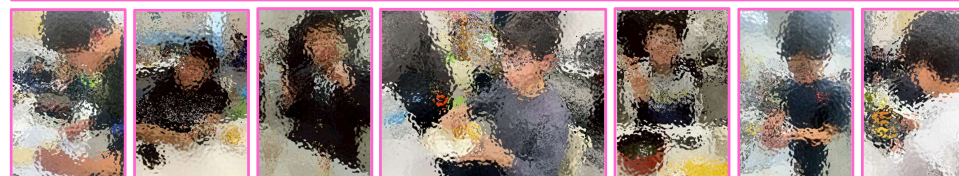


11月・12月の活動

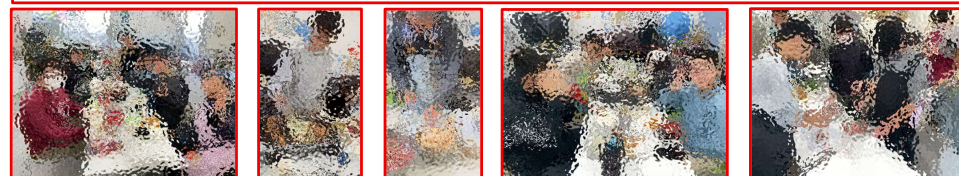
理科実験では静電気の実験をしました ⚡ どんなことが起きるのか楽しみにワクワクとしている表情を御覧ください！😊



今月は「朝ごはん」テーマで調理をしました🍳 お手軽で美味しい朝ごはんを作ることができたので、ぜひご自宅でも作ってみてくださいね



今年最後の土曜調理は「忘年会！焼き肉パーティー」！🍖 ラム肉・鹿肉・馬肉など、普段は食べられないお肉も食べて味覚を広げました★



みんなでカードゲーム・お

